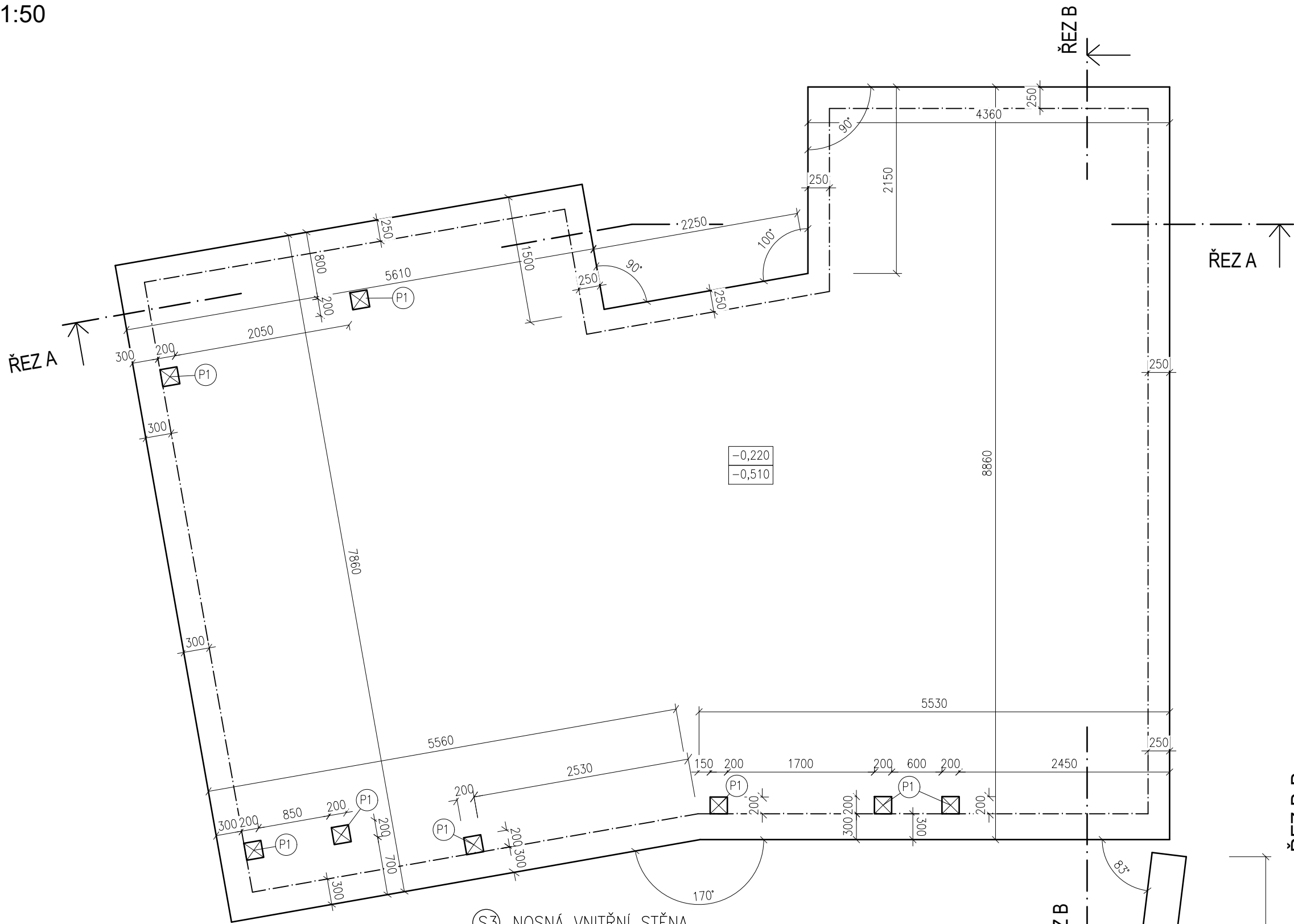


ZÁKLADY - OBJEKT A
M1:50



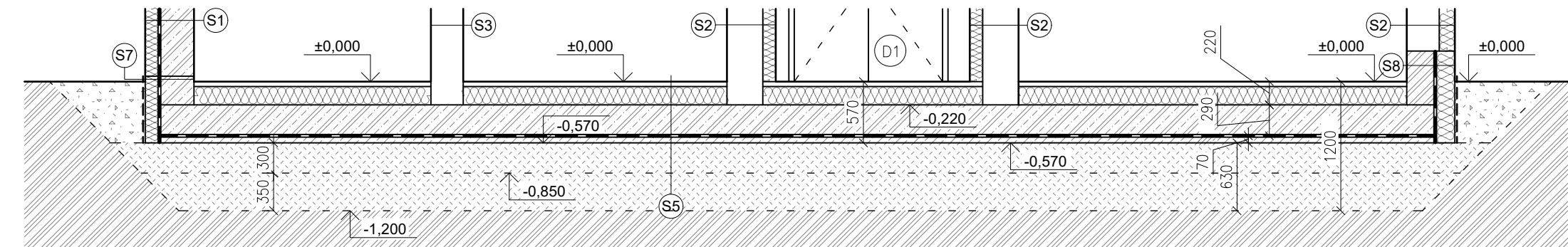
S1 BETONOVÁ STĚNA OBVODOVÁ (NAD TERÉMEM)

TRANSPARENTNÍ HYDROFOBNI NÁTĚR	
FASÁDNÍ NÁTĚR	
ŠTUKOVÁ OMÍTKA (např. WEBER.DUR – ŠTUK EX)	2mm
LEPIDLO SE SKLOTEXTILNÍ SÍŤOVINOU	5mm
EXTRUDOVANÝ POLYSTYREN (např. XPS FOAM WAFER 300)	120mm
POLYURETANOVÉ LEPIDLO (např. INSTA–STIK STD)	
HYDROIZOLAČNÍ ASFALTOVÝ PÁS (např. SKLODEK 40 SPECIAL MINERAL)	4mm
SAMOLEPICI ASFALTOVÝ PÁS (např.PARAELAST FIX G30)	3mm
ŽB STĚNA	300mm
HRUBÁ OMÍTKA (např. WEBER.DUR KLASIK JRU)	10mm
ŠTUKOVÁ OMÍTKA (např. WEBER.DUR – ŠTUK IN)	2mm
BILÝ NÁTĚR	
CELKEM	451mm

S2 STĚNA OBVODOVÁ KERAMICKÁ

FASÁDNÍ NÁTĚR	
ŠTUKOVÁ OMÍTKA (např. WEBER.DUR – ŠTUK EX)	2mm
LEPIDLO SE SKLOTEXTILNÍ SÍŤOVINOU	5mm
FASÁDNÍ POLYSTYREN EPS 70F	120mm
LEPIDLO NA BÁZI CEMENTU (např. WEBER.TMEL 700)	5mm
KERAMICKÁ TVAROVKA (např. HELUZ FAMILY 30 2in1)	300mm
HRUBÁ OMÍTKA (např. WEBER.DUR KLASIK JRU)	10mm
ŠTUKOVÁ OMÍTKA (např. WEBER.DUR – ŠTUK IN)	2mm
BILÝ NÁTĚR	
CELKEM	449mm

ŘEZ A-A



S3 NOSNÁ VNITŘNÍ STĚNA

BILÝ NÁTĚR	
ŠTUKOVÁ OMÍTKA (např. WEBER.DUR – ŠTUK IN)	2mm
HRUBÁ OMÍTKA (např. WEBER.DUR KLASIK JRU)	10mm
KERAMICKÁ TVAROVKA (např. HELUZ FAMILY 30 2in1)	300mm
HRUBÁ OMÍTKA (např. WEBER.DUR KLASIK JRU)	10mm
ŠTUKOVÁ OMÍTKA (např. WEBER.DUR – ŠTUK IN)	2mm
BILÝ NÁTĚR	
CELKEM	324mm

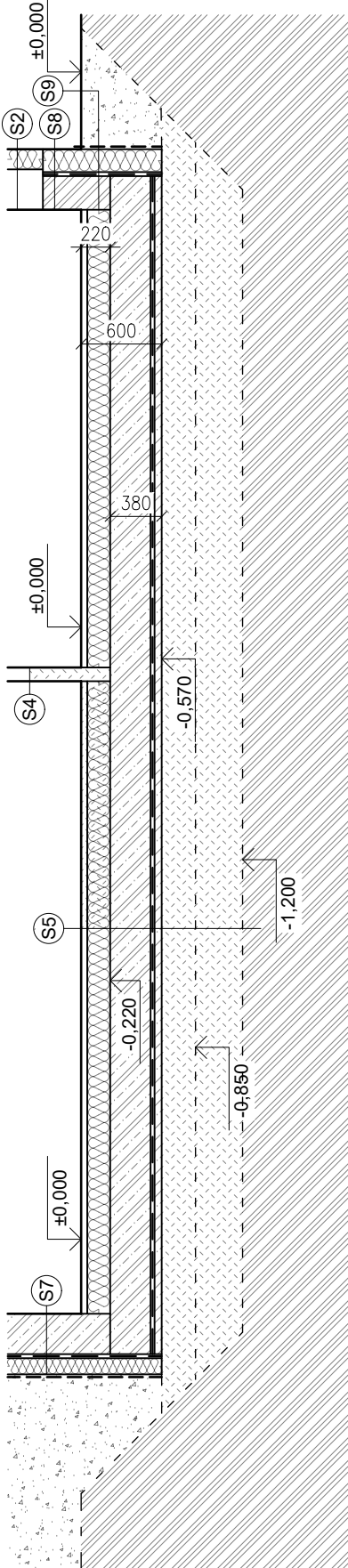
S4 PŘÍČKA

BILÝ NÁTĚR	
ŠTUKOVÁ OMÍTKA (např. WEBER.DUR – ŠTUK IN)	2mm
HRUBÁ OMÍTKA (např. WEBER.DUR KLASIK JRU)	10mm
ZDIVO Z KERAMICKÝCH TVAROVEK (např. POROTHERM 8 P10)	80mm
HRUBÁ OMÍTKA (např. WEBER.DUR KLASIK JRU)	10mm
ŠTUKOVÁ OMÍTKA (např. WEBER.DUR – ŠTUK IN)	2mm
BILÝ NÁTĚR	
CELKEM	104mm

S7 BETONOVÁ STĚNA OBVODOVÁ (POD TERÉMEM)

NOPOVA FOLIE	10mm
EXTRUDOVANÝ POLYSTYREN (např. XPS FOAM WAFER 300)	120mm
POLYURETANOVÉ LEPIDLO (např. INSTA–STIK STD)	
HYDROIZOLAČNÍ ASFALTOVÝ PÁS (např. SKLODEK 40 SPECIAL MINERAL)	4mm
SAMOLEPICI ASFALTOVÝ PÁS (např.PARAELAST FIX G30)	3mm
ŽB STĚNA	300mm
HRUBÁ OMÍTKA (např. WEBER.DUR KLASIK JRU)	10mm
ŠTUKOVÁ OMÍTKA (např. WEBER.DUR – ŠTUK IN)	2mm
BILÝ NÁTĚR	
CELKEM	451mm

ŘEZ B-B



S5 KONSTRUKCE PODLAHY

KERAMICKÁ DLAŽBA DO INTERIÉRU	10mm
CEMENTOVÉ LEPIDLO (např. SIKACERAM 213 EXTRA)	
HYDROIZOLAČNÍ NÁTĚR (např. SIKALASTIC 200 W)	2mm
ROZNAŠEČI BET. MAZANINA	50mm
EXPANDOVANÝ POLYSTYREN (EPS 150)	150mm
ZÁKLADOVÁ DESKA	300mm
NETKANÁ TEXTILIE Z POLYPROPYLENOVÝCH VLÁKEN (např. FILTEK 500)	4mm
HYDROIZOLAČNÍ ASFALTOVÝ PÁS (např. SKLODEK 40 SPECIAL MINERAL)	4mm
HYDROIZOLAČNÍ ASFALTOVÝ PÁS (např. SKLODEK 40 SPECIAL MINERAL)	4mm
PODKLADNÍ BETON	50mm
ŠTĚRKODRŤ 0–32mm	280mm
ŠTĚRKODRŤ 0–63mm	350mm
CELKEM	1200mm

S8 SOKL U KERAMICKÉ STĚNY (ČÁST NAD TERÉMEM)

TRANSPARENTNÍ HYDROFOBNI NÁTĚR	
FASÁDNÍ NÁTĚR	
ŠTUKOVÁ OMÍTKA (např. WEBER.DUR – ŠTUK EX)	3mm
LEPIDLO SE SKLOTEXTILNÍ SÍŤOVINOU	5mm
EXTRUDOVANÝ POLYSTYREN (např. XPS FOAM WAFER 300)	170mm
POLYURETANOVÉ LEPIDLO (např. INSTA–STIK STD)	
HYDROIZOLAČNÍ ASFALTOVÝ PÁS (např. SKLODEK 40 SPECIAL MINERAL)	4mm
SAMOLEPICI ASFALTOVÝ PÁS (např.PARAELAST FIX G30)	3mm
JENDOSLOŽKOVÝ CEMENTOVÝ LEPIČÍ A ŠTĚRKOVÝ TMEL (např. Sika ThermoCoat–1/3 Mesh Fix)	4mm
KERAMICKÁ TVAROVKA (např. HELUZ FAMILY 25 2in1)	250mm
HRUBÁ OMÍTKA (např. WEBER.DUR KLASIK JRU)	10mm
ŠTUKOVÁ OMÍTKA (např. WEBER.DUR – ŠTUK IN)	2mm
BILÝ NÁTĚR	
CELKEM	449mm

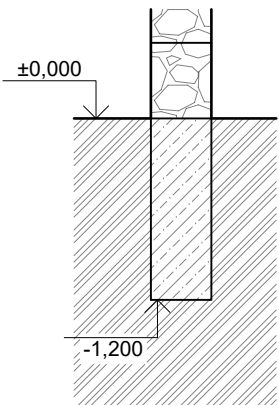
S9 SOKL U KERAMICKÉ STĚNY (ČÁST POD TERÉMEM)

NOPOVA FOLIE	10mm
EXTRUDOVANÝ POLYSTYREN (např. XPS FOAM WAFER 300)	170mm
POLYURETANOVÉ LEPIDLO (např. INSTA–STIK STD)	
HYDROIZOLAČNÍ ASFALTOVÝ PÁS (např. SKLODEK 40 SPECIAL MINERAL)	4mm
SAMOLEPICI ASFALTOVÝ PÁS (např.PARAELAST FIX G30)	3mm
JENDOSLOŽKOVÝ CEMENTOVÝ LEPIČÍ A ŠTĚRKOVÝ TMEL (např. Sika ThermoCoat–1/3 Mesh Fix)	4mm
KERAMICKÁ TVAROVKA (např. HELUZ FAMILY 25 2in1)	250mm
HRUBÁ OMÍTKA (např. WEBER.DUR KLASIK JRU)	10mm
ŠTUKOVÁ OMÍTKA (např. WEBER.DUR – ŠTUK IN)	2mm
BILÝ NÁTĚR	
CELKEM	453mm

POZNÁMKA

- Dn OZNAČENÍ DVEŘÍ, SPECIFIKACE VIZ. VÁPIS VÝPLNÍ OTVORŮ
- P1 OTVOR V ZÁKLADOVÉ DESCE

ŘEZ C

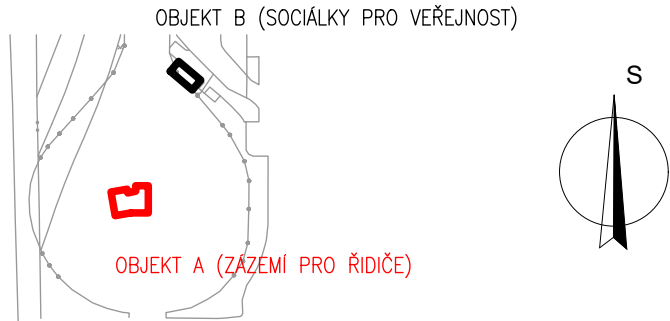


LEGENDA MATERIÁLŮ

- ŽELEZOBETON
- KERAMICKÉ ZDIVO
- ZEMINA PŮVODNÍ
- NÁSYP
- ŠTĚRKODRŤ
- TEPELNÁ IZOLACE
- HYDROIZOLACE

POZNÁMKA OBECNÁ

- JIŽNÍ STĚNA JE V PLNÉ VÝŠI ZASYPÁNA NÁSYPEM
- STYKY RŮZNÝCH MATERIÁLŮ PŘETÁHNOUT PLETIVEM/PERLINKOU
- DŘÁŽKY VE ZDIVU PRO INSTALACE BUDOU VYFRÉZOVÁNY, PO MONTÁŽI ZCELA VYPLNIT A VYZTUŽIT PERLINKOU
- ZA PŘÍPADNÉ ZMĚNY OPROTI SCHVÁLENÉ PROJEKTOVÉ DOKUMENTACI, KTERÉ NEBUDOU POTVRZENY/SCHVÁLENY GENERÁLNÍM PROJEKTANTEM STAVBY, NENESE GENERÁLNÍ PROJEKTANT ŽÁDNOU ZODPOVĚDNOST
- PROSTUPY INSTALACÍ PŘES POŽÁRNÍ ÚSEKY BUDOU DOPLNĚNY POŽÁRNÍ UC PÁVKOU S NÁLEŽITOU ODOLNOSTÍ. POŽÁRNÍ ÚSEKY A NEHOŘLAVOST MATERIÁLŮ SPECIFIKOVÁNA V 1.3 PBŘS
- SAMOSTATNĚ JSOU ŘEŠENY DÍLČÍ PROJEKTY PROFESÍ A SPECIALIZACÍ
- V PROJEKTOVÉ DOKUMENTACI NEJSOU ZAKRESLENY PROSTUPY PRO ZTI, ÚT, VZT , ELEKTRO A PLYN.
- V PŘÍPADĚ NEJASNOSTÍ MEZI STAVEBNÍ ČÁSTÍ PROJEKTU A PROJEKTU POŽÁRNĚ BEZPEČNOSTNÍHO ŘEŠENÍ JE PBŘS VŽDY PRIORITY
- PŘI REALIZACI JAKÉKOLIV DÍLČÍ ČÁSTI OBJEKTU JE NUTNÉ POUŽÍVAT KOMPLETNÍ DOKUMENTACI VČETNĚ VŠECH PŘÍLOH
- STYK OKNA S OMÍTKOU BUDE ŘEŠEN POMOCÍ NAPOJOVACÍ APU LIŠTY (I+E)
- DALŠÍ POTŘEBNÉ INFORMACE – VIZ VÝPIS PRVKŮ
- NOPOVA FÓLIE ZE SKLADBY S7 A S8 JE ZAKONČENA ZAKONČOVACÍ LIŠTOU. V MÍSTĚ KDE JE NÁSYP VYŠŠÍ NEŽ STĚNA JE ZAKONČENA V MÍSTĚ ASFALTOVÉHO PÁSU KCE STŘECH
- VEŠKERÉ PROSTUPY ZÁKLADY ŘEŠIT PODLE ČÁSTÍ DOKUMENTACE D.1.4.1 ZDRAVOTECHNIKA



±0,000 = + 265,350 Bpv

název a místo stavby:
Výstavba budovy zázemí pro řidiče a veřejných toalet - Dubina smyčka k.ú. Dubina u ostravy (798894), parc. č.110/129
investor: Dopravní podnik Ostrava a.s.; Poděbradova494/2, Ostrava 702 00
Zastoupena: Ing. Martinem Chovancem, ředitelem úseku technického
část: D.1.1 - Architektonicko-stavební řešení
zodpovědný projektant : Petr Mareček, ČKAIT 1103789
vypracoval : Martin Vašica
stupeň dokumentace: DSP + DPS
výkres: ZÁKLADY - OBJEKT A
měřítko: datum: formát:
1:50 LISTOPAD 2020 A2
číslo výkresu: D.1.1-05